

# 福禄克 DSX-5000 产品操作步骤

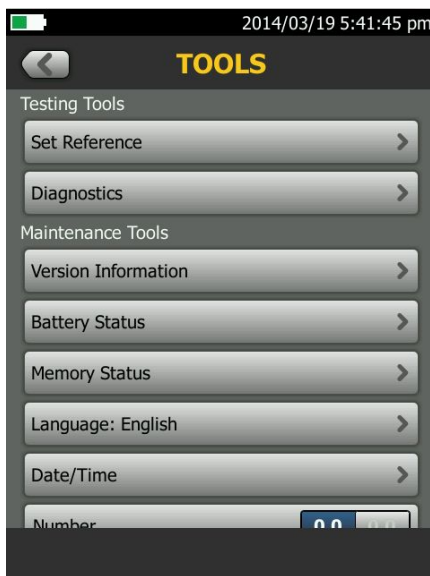
## 一、初始化步骤：

### 1、充电：

将主机、辅机分别用变压器充电，直至电池显示灯转为绿色；

### 2、设置语言：

操作：用手点击 “TOOLS”



点击第六条 “language”（语言），将语言选择成中文后才进行以下操作。

### 3、自校准：

工具 点击 设置参照



取 Cat 6A/Class EA 永久链路适配器，装在主机上，辅机装上 Cat 6A/Class EA 通道适配器。然后将永久链路适配器末端插在 Cat 6A/Class EA 通道适配器上；打开辅机电源，辅机自检后，“PASS”灯亮后熄灭，显示辅机正常。打开主机电源，点击“工具”，显示设置参照、诊断、版本信息、电池状态、内存状态、语言、时间日期等。点击“设置参照”按测试（或者白色 TEST 按钮）开始自校准，显示“已完成设置参照”说明自校准成功完成。

## 二、设置参数：

操作：点击工具，用手拖动选择要修改参数。按上面  图标返回。

- 1、新机第一次使用需要设置参数，以后就不需要更改了。
- 2、电池状态：显示电量。
- 3、时间：输入现在的日期 时间 格式。
- 4、长度：选择 M 或者 FT。（通常国内为 M）
- 5、超时期限：选择背光时间，和电源关闭时间。
- 6、可听见的音频：开就可以听见声音，关闭则无。
- 7、电源频率：50Hz,60Hz。
- 8、显示屏：设置显示屏亮度。



## 三、测试：

- 1、根据需求确定测试标准和电缆类型：通道测试还是永久链路测试？是 CAT5E 还是 CAT6 还是其他？
- 2、关机后将测试标准对应的适配器安装在主机、辅机上，如选择“TIA Cat6 Channel”通道测试标准时，主机安装“DSX-CHA004”通道适配器，如选择“TIA Cat6 PERM.LINK”永久链路测试标准时，主机各安装一个“DSX-PLA004S”永久链路适配器。

3、新建一个测试项目；点击项目，出现项目栏目，点击 **新测试** 出现测试设置，点击电缆类型。



图 3.1 HOME 主页屏



图 3.2 选择项目



图 3.3 测试设置

4、点击电缆类型出现上次使用的电缆类型，如果没有自己想要测试的电缆类型，可以选择更多，出现电缆组，一般情况下选择通用，然后选择对于的线缆类型。



图： 3.4 列表上有选择，否更多



图： 3.5 选择“通用”

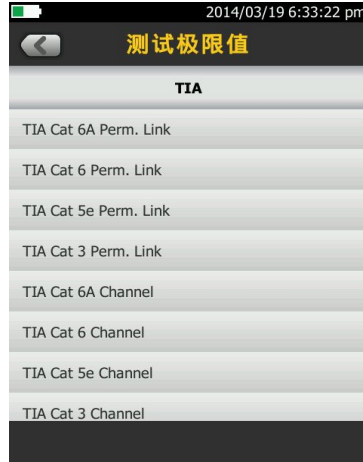


图： 3.6 选择 Cat6 U/UTP

5、点击测试极限值，出现极限值列表，选择你需要测试的标准，然后按保存，保存此次测试设置的标准及电缆类型。



图：3.7 选择“TIA”



图：3.8 选择 TIA Cat 6 Channel



图：3.9 按保存。



图：3.10 点击第一个框

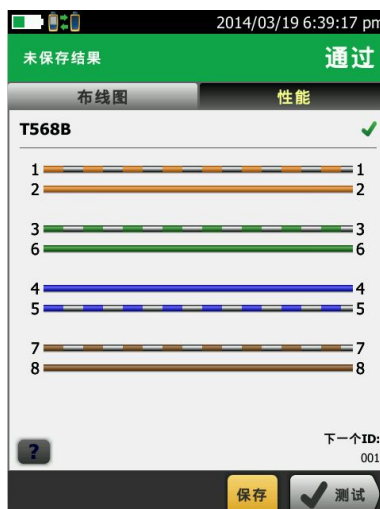


图：3.11 选择 TIA 点击所选的



图：3.12 按测试

6、按测试键出现测试中，数秒后出现结果页面布线图，点击性能出现性能参数报告。



## 四、保存和查看测试结果：

1、保存刚才测试的内容，

**保存**

按然后编辑电缆的 ID 号。再

**保存**

按



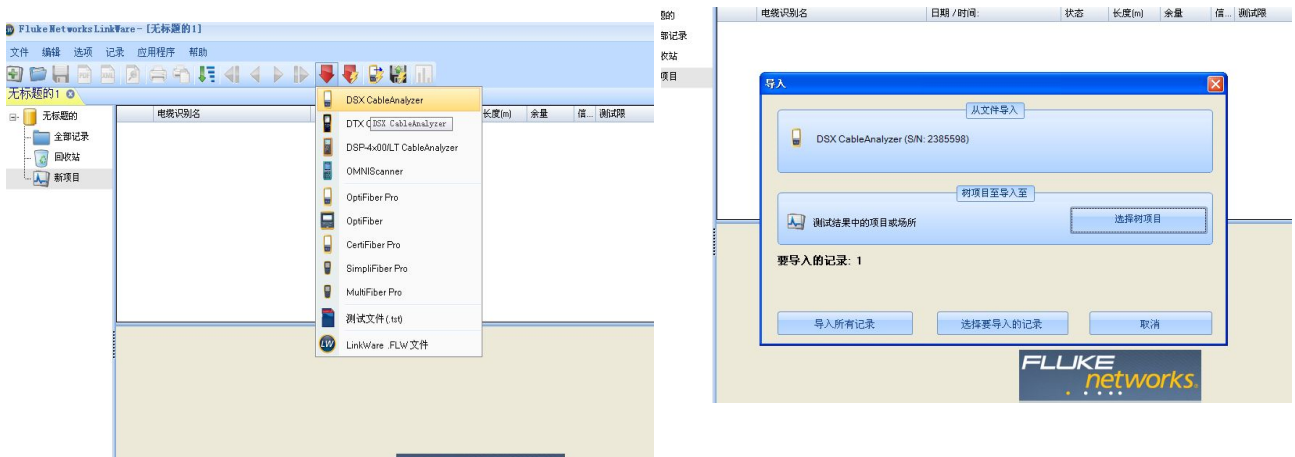
2、如果要查看结果可以点击相应的参数就会出现，对应的参数详情。

## 五、数据文件传输：

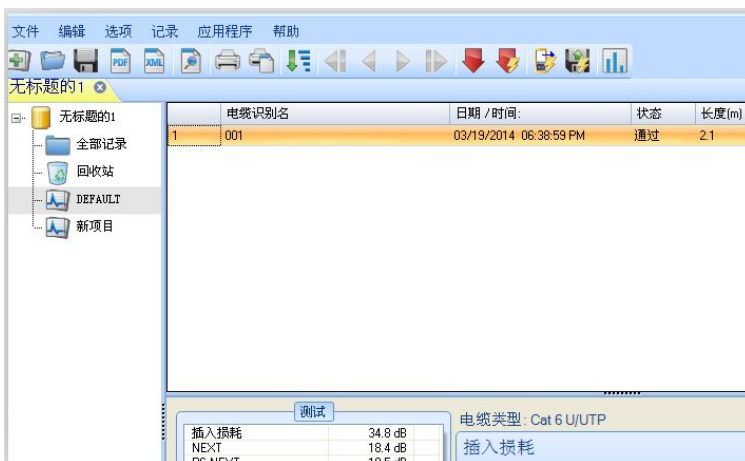
- 1、安装 Linkware 软件（在随机光盘中）到电脑上。
- 2、运行 LinkWare 软件，将软件语言设置为中文，进入“Option”菜单，选择“Language”中的“Chinese (Simplified)”。
- 3、长度改为米（m）或者英尺（ft）：选项-配置。



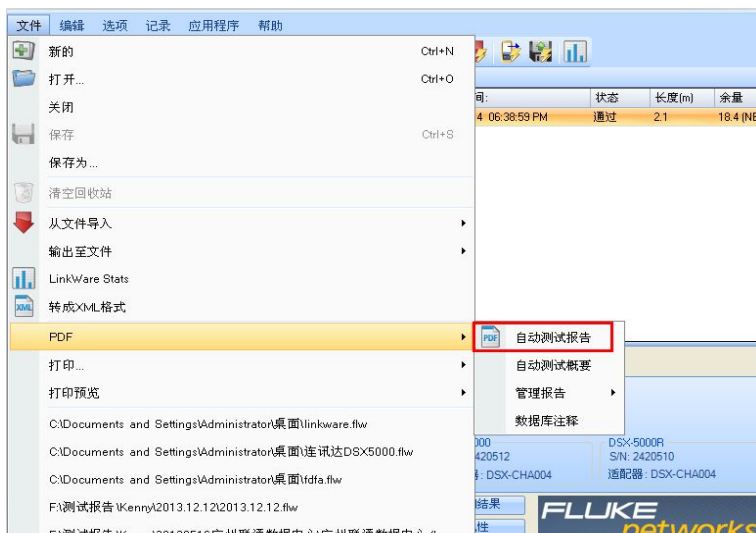
4、导入数据：点击向下红色图片-选择 DSX CableAnalyzer。选择你要导入的记录，如果要导入所有记录，请选择导入所以记录。



## 六：导出 PDF 格式报告、打印报告：



点击文件 - PDF - 自动测试报告。





## 七、DSX-5000 报告样板：

